



bürkert
FLUID CONTROL SYSTEMS

Resumen de Productos

02 VÁLVULAS SOLENOIDES

06 VÁLVULAS Y CABEZALES DE CONTROL

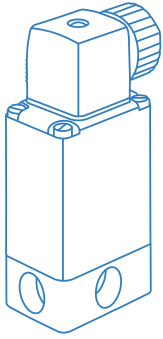
10 ACTUACIÓN NEUMÁTICA

12 SENSORES, TRANSMISORES y CONTROLADORES

17 FLUJO MÁSSICO

18 VÁLVULAS DE BOLA

VÁLVULAS SOLENOIDE



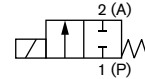
Los sistemas de válvulas solenoide de Bürkert están diseñados para operar con fluidos neutros, agresivos y contaminados, así como con vapor y otros medios de alta temperatura. Para medios contaminados, Bürkert ofrece válvulas solenoide con diafragmas de aislamiento.

La calidad inigualable de Bürkert se refleja en nuestra gama de válvulas solenoide. Están disponibles en acero inoxidable, latón o plásticos de ingeniería (PVDF, PVC, PTFE). Una amplia variedad de materiales de sellado ha demostrado ser adecuada para su uso con ácidos, álcalis, vapor y fluidos corrosivos o tóxicos. Las válvulas para agua están desarrolladas con un diseño compacto y libre de golpe de ariete. Bürkert también ha introducido varios sistemas de válvulas solenoide HazEx™ con aprobaciones globales.

7011

Válvula de émbolo 2/2 vías de accionamiento directo Conexión NPT de 1/8" o montaje en múltiple (manifold)

- Latón o acero inoxidable
- Sello FKM como estándar
- Sistema de bobina deslizable
- Montaje en brida o múltiple (manifold) simple y rápido

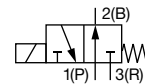


Se muestra sin tapón

7012

Válvula de émbolo 3/2 vías de accionamiento directo Conexión NPT de 1/8" o montaje en múltiple (manifold)

- Latón o acero inoxidable
- Sello FKM como estándar
- Sistema de bobina deslizable
- Montaje simple y rápido tipo push-in, en brida o múltiple (manifold)

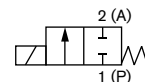


Se muestra sin tapón

6013

Válvula solenoide de 2 vías con émbolo de acción directa NPT 1/8" - NPT 1/4"

- Válvula compacta de acción directa hasta un diámetro de DN 6.0
- Abre sin presión diferencial
- Sistema de bobina atornillado resistente a vibraciones
- Sistema de bobina deslizante
- Válvulas aptas para vacío disponibles

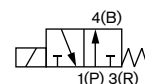
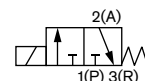


Suministrado como se muestra

6014

Válvula compacta de 3/2 vías accionada por émbolo NPT 1/8" y NPT 1/4"

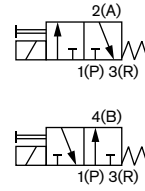
- Versión roscada o con brida
- Sello FKM de alta calidad como estándar
- Sistema de bobina deslizante



Mostrado con conector tipo 2509

Válvula solenoide de 3/2 vías accionada por pivote en latón o acero inoxidable NPT 1/4"

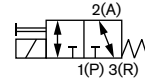
- Diseño con diafragma aislante de separación
- Larga vida útil
- Tecnología de armadura pivotante libre de mantenimiento
- Accionamiento manual robusto y de fácil mantenimiento



0330

Válvula solenoide universal de 3/2 vías accionada por pivote en latón o acero inoxidable NPT 1/4", presión máxima 0-174 PSI

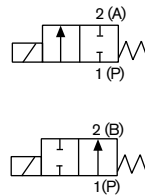
- Función de flujo universal
- Diseño con diafragma aislante de separación
- Maneja fluidos ligeramente contaminados con facilidad
- Accionamiento manual como estándar
- Larga vida útil



0330

Válvula de émbolo de acción directa 2/2 vías NPT 1/4"

- Válvula potente de acción directa con diámetro de hasta DN 12
- Sistema de bobina atornillado y resistente a vibraciones
- Mayor hermeticidad con tubo guía de émbolo soldado
- Versiones a prueba de explosión



6027

Válvula de pistón 2/2 vías con asistencia servo

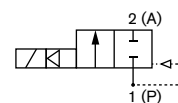
- Válvula de pistón compacta con asistencia servo y diámetro de hasta DN 13
- Resistente a vibraciones, sistema de bobina atornillado
- Mayor hermeticidad con tubo guía de émbolo soldado
- Apertura segura con sistema de pistón acoplado rígidamente
- Versiones para alta presión hasta 3626 PSI
- Opciones de montaje en colector



6240

Válvula solenoide 2/2 vías para líquidos y gases

- Sistema de diafragma acoplado con resorte
- Libre de golpe de ariete y bajo nivel de ruido
- Carcasa y geometría del diafragma optimizadas para alto caudal

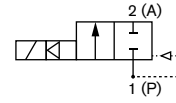


6213 EV

6281 EV

Válvula solenoide con asistencia servo y piloto de émbolo NPT 1/2" - NPT 2", 2.9-232 PSI

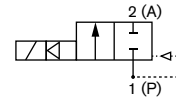
- Libre de golpe de ariete
- Diafragma moldeado resistente
- Diseño compacto con altos caudales



5282

Válvula solenoide 2/2 vías con asistencia servo y piloto aislado NPT 1/2" - NPT 2"

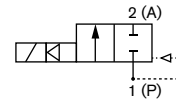
- Tecnología aislada única para fluidos ligeramente contaminados
- Velocidad de apertura/cierre ajustable de forma independiente
- Fácil configuración para normalmente abierta
- Accionamiento manual



0290

Válvula solenoide 2/2 vías con acoplamiento rígido NPT 1/2" - NPT 2"

- Se activa sin presión diferencial
- Funciona en vacío
- Diseño robusto y confiable, probado en procesos



6407

Válvula de pistón para vapor 2/2 vías con asistencia servo NPT 1/2" - NPT 1 1/2", 0-145 PSI

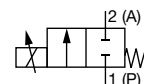
- Válvula de pistón con asistencia servo
- Apertura segura con sistema de pistón acoplado rígidamente sin presión diferencial
- Resistente a vibraciones, sistema de bobina deslizante
- Tecnología de doble bobina de ahorro energético con electrónica "Kick and Drop" (KD)



2871

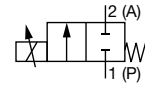
Válvula de control proporcional solenoide de 2 vías de acción directa

- Control de flujo preciso
- Diseños para alta y baja presión diferencial
- Apta para vacío
- Válvula de acción directa para funciones de control exigentes (amplio rango de control, alta frecuencia de ciclos y gases secos)



Válvula de control solenoide estándar de 2 vías de acción directa

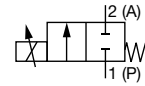
- Amplio rango
- Gases y líquidos neutros
- Diseño de válvula compacto
- Tamaños de orificio de 0.8 a 6 mm
- Opcional: bobina con protección contra explosión



2873

Válvula de control solenoide estándar de 2 vías de acción directa

- Amplio rango
- Gases y líquidos neutros
- Opcional: bobina con protección contra explosión
- Diseño de válvula compacto
- Tamaños de orificio de 2 a 9.5 mm



2875

Válvula proporcional 2/2 vías (accionada por motor)

- Actuador aislado de la ruta de flujo
- Amplio rango y tiempos de respuesta rápidos
- Bajo consumo de energía
- Tamaños de orificio de 8 a 25 mm
- Versiones: estándar, posicionador, controlador de proceso



3285

Electrónica de control PWM para válvulas de control solenoide

- Electrónica digital programable
- Convierte una señal de entrada analógica en una señal de salida PWM
- Frecuencia PWM ajustable
- Comunicación digital posible (bùS)
- Opcional: control de tiempo integrado y señales de entrada digitales/analógicas



8605

Temporizador digital

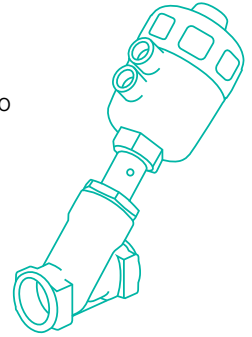
- Versión digital con pantalla LED brillante
- Versión analógica con iluminación LED para indicar el estado de conmutación
- Conexión según DIN EN 175301-803 (forma A)
- Clase de protección IP65 (NEMA 4)



1087

VÁLVULAS Y CABEZAS DE CONTROL

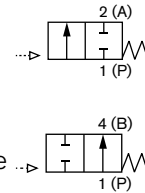
Haciendo tu vida más fácil, nuestra innovadora tecnología ha creado una gama excepcional de elementos de válvula atractivos y eficientes, que se pueden combinar para ofrecer la mejor solución según tus necesidades. Con modularidad ilimitada, Bürkert ahorra tiempo al ofrecer válvulas para todo tipo de medios, desde lodos hasta vapor y desde agua desionizada hasta ácido clorhídrico, brindando tranquilidad con la seguridad de haber elegido experiencia y calidad.



2000

Válvula angular 2/2 vías para líquidos, operada neumáticamente On-Off NPT 1/2" - NPT 2 1/2"

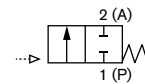
- Sin golpe de ariete
- Altas tasas de flujo
- Doble empaque autoajustable
- Indicador de posición óptico incluido de serie
- Cabezal de accionamiento giratorio para orientar las conexiones de aire



2000

Válvula angular 2/2 vías para vapor y gases, operada neumáticamente On-Off NPT 1/2" - NPT 2 1/2"

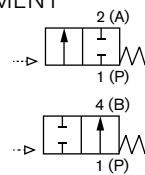
- Dirección de flujo sobre el asiento
- Actuador PPS para ambientes calientes
- Indicador de posición óptico incluido de serie
- Doble empaque autoajustable
- Altas tasas de flujo
- Actuador giratorio para orientar las conexiones de aire



2100

Válvula angular 2/2 vías neumática On-Off NPT 1/2" - NPT 2 1/2"

- Función de reciclaje de aire comprimido con cabezales de control ELEMENT
- Perfecta para aplicaciones limpias
- Amplia gama de accesorios
- Con dirección de flujo por debajo o por encima del asiento
- Altos caudales
- Larga vida útil de ciclos



2707

Válvula de pinzado con actuador CLASSIC

- Adaptable con componentes y accesorios de automatización CLASSIC Bürkert
- Operación simple del mecanismo de bloqueo con una sola mano
- Adaptable a diferentes dimensiones de tubos flexibles mediante un cambio sencillo del inserto
- Brida integrada para montaje en panel

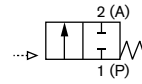


Válvulas de globo 2/2 vías, operadas neumáticamente 1/2" - 4"

- Dirección de flujo por debajo del asiento
- Larga vida útil
- Cuerpo de acero inoxidable 316L optimizado para el flujo
- Reemplazo perfecto para válvulas de bola bridadas

Tipo 2012
Classic
DN65-100

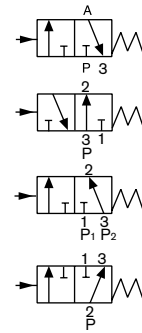
Tipo 2101
ELEMENT
DN15-50



2101 | 2012

Válvula de globo 3/2 vías, operada neumáticamente NPT 1/2" - NPT 1 1/2"

- Diferentes funciones de circuito de flujo y funciones de control
- Actuador de larga vida útil
- Indicador óptico como estándar en la serie
- El actuador rotativo alinea los puertos de aire piloto



2106

Válvula de diafragma 2/2 vías neumática CLASSIC – automatización descentralizada

- El diafragma separa herméticamente los fluidos del mecanismo de operación
- Integración sencilla de interruptores de límite y solenoides tipo banjo
- Cuerpo de acero inoxidable con extremos de abrazadera o soldadura
- Certificación internacional para aplicaciones farmacéuticas, estériles y alimentarias sanitarias



2031 On/Off forjada

Válvula de diafragma 2/2 vías neumática – Cuerpo tubular

- Cuerpo de válvula tipo tubo de grado farmacéutico formado por hidroconformado
- Diseño óptimo para entornos higiénicos
- Diseño ultracompacto que respalda iniciativas de sostenibilidad
- Masa reducida hasta en un 75 %, lo que permite ciclos de calentamiento y enfriamiento optimizados



2031 TVB

Válvula de diafragma 2/2 vías neumática ELEMENT – automatización descentralizada

- Caudal líder en la industria (CV)
- El diafragma separa herméticamente los fluidos del mecanismo de operación
- Integración sencilla de unidades de automatización ELEMENT: on/off o modulante
- Cuerpo de acero inoxidable con extremos de abrazadera o soldadura
- Certificación internacional para aplicaciones farmacéuticas, asépticas, estériles y alimentarias sanitarias



2103 On/Off forjada

Válvula de diafragma para fondo de tanque operada manualmente

- El cuerpo de la válvula y los diafragmas están disponibles en diversos materiales
- Acabado superficial estándar SF1 Ra $\leq 0.5 \mu\text{m}$... $1.6 \mu\text{m}$ (opcionalmente electropulido)
- Disponible en tamaños DN8 a DN50 con conexiones clamp y para soldar
- Limitador de carrera mínima / limitador de fuerza de cierre como estándar



Válvula de diafragma de 2/2 vías, operada manualmente, con cuerpo de válvula forjada

- Caudal líder en la industria (CV)
- El diafragma separa herméticamente los fluidos del mecanismo de operación
- Cuerpo de acero inoxidable con conexiones tipo clamp o para soldar
- Certificada internacionalmente para aplicaciones farmacéuticas, asépticas, estériles y de alimentos sanitarios
- Limitador de carrera mínima / limitador de fuerza de cierre como estándar



Válvula de diafragma de 2 vías operada manualmente, cuerpo de válvula tipo tubo Conexiones de puerto tipo OD para soldadura de tubo y clamp de 1/2" a 2.5"

- El diafragma separa herméticamente los fluidos del mecanismo de operación
- Cuerpo de acero inoxidable con extremos tipo clamp o para soldar
- Certificada internacionalmente para aplicaciones farmacéuticas, asépticas, estériles y de alimentos sanitarios
- Limitador de carrera mínima / limitador de fuerza de cierre de serie



Cabezal de control Accesorio universal para válvulas de proceso higiénicas

- 3 puntos de conmutación
- Indicador de estado por color
- Anulación manual para uso con carcasa cerrada
- Bus de campo AS-Interface, IO-Link o bús (CANopen)



Cabezal de control para la automatización descentralizada de válvulas de proceso ELEMENT

- Registro de posición de la válvula por inducción sin contacto (función de aprendizaje)
- Indicador de estado iluminado en color
- Guiado de aire de control integrado
- Bus de campo AS-Interface, IO-Link o bús (CANopen)



Posicionador/controlador electroneumático digital para montaje integrado en válvulas de control de procesos

- Control PID integrado (8693)
- Diseño compacto y robusto de acero inoxidable
- Puesta en marcha sencilla mediante función automática X-Tune
- Sensor de posición sin contacto
- Conducción de aire de control integrada con ventilación de la cámara de resorte
- Disponible como 4-20 mADC/0-10 VDC o Ethernet I/P (con AOP)



8692 | 8693

Posicionador electroneumático digital para montaje integrado en válvulas de control de procesos

- Diseño compacto y robusto de acero inoxidable
- Puesta en marcha sencilla mediante función automática X-Tune
- Sensor de posición sin contacto
- Conducción de aire de control integrada
- Modo configurable de 3 hilos (4-20 mADC) mediante el software COMMUNICATOR
- Disponible como 4-20 mADC, AS-Interface, IO-Link (con AOI) o bus de sistema Bürkert (bÜS)



8694

Posicionador electroneumático digital SideControl y Controlador de procesos electroneumático digital SideControl

- Control PID integrado (8793)
- Diseño compacto y robusto
- Puesta en marcha sencilla mediante función automática X-Tune
- Funciones de diagnóstico integradas para monitoreo de la válvula
- Sistema de posicionamiento dinámico sin consumo de aire en estado controlado
- Disponible como 4-20 mADC o Ethernet I/P (con AOP), AS-i 3.0 o IO-Link (con AOI)



8791 | 8792 | 8793

Sistemas de válvulas de apertura/cierre ELEMENT con automatización descentralizada

- Integración sencilla de unidades de automatización con ELEMENT
- Diseño en acero inoxidable y termoplástico PPS
- Adecuado para vapor de 10 bar(g)/145 PSI
- La función FreshAIR de sobrepresión positiva integrada mantiene fuera la humedad



8801 : 2100 / 2101/ 2103

Sistemas de válvula de control continuo ELEMENT Control continuo de 2/2 vías, de 1/2" a 4"

- Alta vida útil de ciclo y funcionamiento sin mantenimiento
- Protección de acero inoxidable IP65 y 67, NEMA4
- Excelentes características de control y resistencia a impactos
- Fácil de instalar y poner en marcha

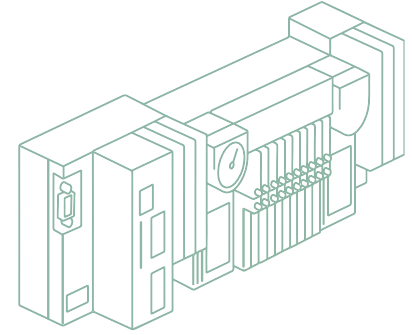


8802 : 2300 / 2301 /2103

ACTUACIÓN NEUMÁTICA

La tecnología neumática es conocida por su alta fiabilidad, su alta capacidad de generación de fuerza y par, y su limpieza. Esto la hace indispensable para soluciones eficientes de accionamientos y actuadores para el control y la regulación.

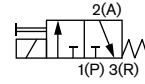
Bürkert ha domado la potencia de la neumática y te la ofrece en su forma más eficiente, dando como resultado nuevos estándares en la automatización de fábricas y el control de procesos.



6014 P | 7012 P

Válvulas piloto de montaje directo para actuadores neumáticos NPT de 1/8" o NPT de 1/4"

- Fácil de conectar a la válvula y al suministro de aire
- Bajo consumo de energía
- Robusto y fiable
- Anulación manual como estándar



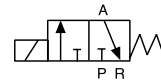
Tipo 6014 P

Tipo 7012 P

6014 Colector

Bloques de válvulas piloto de 3/2 vías de servicio pesado NPT 1/8", 0-145 PSI

- Extremadamente resistente
- Diseño de bobina de colocación deslizante
- Anulación manual

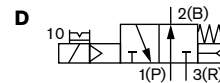
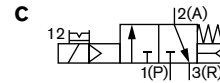


Mostrado con 2508 enchufes

6518

Válvula solenoide 3/2 vías servoasistida para neumática

- Alta capacidad de caudal
- Montaje individual o en colector
- Función de circuito NC y NO
- Bobina solenoide de empuje
- Consumo de energía reducido
- Con accionamiento manual

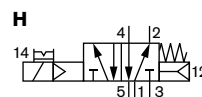


Mostrado: Bobina estándar

6519

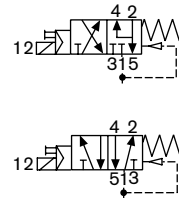
Válvula solenoide de 5/2 vías para neumática

- Alto caudal
- Bajo consumo de energía
- Montaje individual y en colectores
- Alta fiabilidad de conmutación
- Construcción resistente a la corrosión
- Anulación manual de serie



**Válvula solenoide convertible de 5/2 vías en 3/2 vías para neumática, versión NAMUR
NPT 1/4", NAMUR**

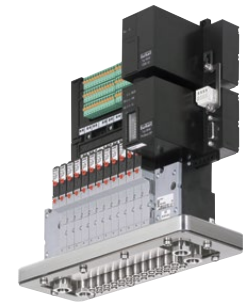
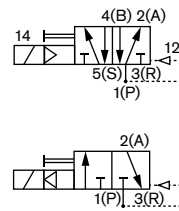
- Alto caudal
- Bajo consumo de energía
- Alta fiabilidad de conmutación
- Anulación manual de serie
- Construcción resistente a la corrosión



6519 NAMUR

**Unidad modular de válvulas neumáticas
AirLINE y AirLINE Quick**

- Diseño compacto
- Configuración modular
- Ahorro de costes en el armario de control con AirLINE Quick
- Intercambio sencillo de válvulas



8640

AirLINE - la isla de válvulas optimizada para la automatización de procesos

- Diseño compacto
- Diagnóstico sencillo mediante pantalla LC
- Fiabilidad del proceso gracias a funciones neumáticas
- Optimizado para instalación en la parte inferior del gabinete de control



8652

AirLINE Field - la isla de válvulas

- Diseño compacto para montaje en campo
- Pantalla LCD fácil de leer
- Indicación de estado LED
- Compatible con IO-Link (AOI), CANopen o bus
- Clasificación IP 65/67 apta para lavado
- Configurable con el software COMMUNICATOR



8653

**Panel estándar
Colectores de 16, 24 y 48 estaciones, dobles, de 3/2 vías NC**

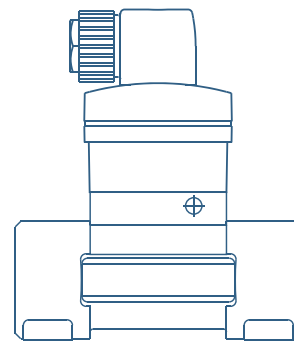
- Reducción del espacio requerido en el armario de control
- Permite el uso de armarios de control más compactos
- Conexiones de mangueras directamente en la parte inferior del armario de distribución



8615

SENSORES, TRANSMISORES Y CONTROLADORES

Durante más de veinte años hemos estado proporcionando a nuestros clientes sensores, transmisores y controladores donde la adecuación al propósito está optimizada. Desde el principio, nuestros clientes, grandes y pequeños, han apreciado la orientación práctica, la interfaz hombre-máquina y la arquitectura de la gama de sensores, caracterizada por una instalación, puesta en marcha, calibración y funcionalidad de enseñanza extremadamente sencillas. El diseño estandarizado, las interfaces eléctricas, las conexiones de proceso y, sobre todo, los menús intuitivos, hacen que toda la gama sea fácil de manejar.



8022

Transmisor de Flujo/Divisor de Pulsos

- Electrónica controlada por microprocesador
- Funcionamiento de 2 hilos (4-20 mA) / 3 hilos (NPN/PNP)
- Unidad de visualización extraíble
- Conectable al sensor de flujo 8020 y 8030



8025 / SE35
Controlador por lotes

Controlador por lotes para montaje en panel o pared 7 tamaños de lote, 2 salidas de relé

- Controla 7 lotes automáticamente
- Relleno rápido y control fino para precisión
- Muestra tanto la tasa de flujo como el volumen



8026

Transmisor de flujo por inserción para medición continua Para tubería > 2", 0-145 PSI

- Subida y descarga de los datos a través de una pantalla extraíble
- Tamaños de tubería de 1/2" a 16"
- Preferiblemente, para diámetro de tubería mayor a 2"



8030 / SE30

Caudalímetro INLINE para medición de flujo continuo Para uso con el accesorio S030, de 1/2" a 2"

- Giro y cierre del acoplamiento de bayoneta aísla el sensor del medio
- Integración económica en sistemas de tuberías
- Versión de frecuencia de 3 hilos para conexión directa a PLC (PNP y NPN)
- Conexión a la electrónica remota de Burkert



Transmisor de flujo In-Line para medición continua
Para uso con accesorio S030, de 1/2" a 2"

- Carga y descarga de datos a través de pantalla extraíble
- Calibración automática: TEACH-IN
- Todas las señales de salida sin presencia de flujo



8036 / SE36

Medidor magnético de INSERTION tipo ciego
Para uso con accesorios de 1/2" a 16"

- Tecnología de estado sólido
- Limpieza en el lugar - Clean in place (CIP)
- Aprobado por la FDA



8041

Magmeter de INSERTION con pantalla
Para usar con accesorios de 1/2" a 16"

- Pantalla fácil de leer
- Menú de botón pulsador fácil
- Limpieza en el lugar - Clean in place (CIP)
- Aprobado por la FDA



8045

Accesorios de flujo S030 y S020
1/2" a 14", 0-232 PSI

- El tubo recto asegura la máxima precisión
- Amplia gama de materiales y conexiones
- La versión INLINE única aísla el medio del dispositivo de medición

S020 PVC



S030 PVC

Accesorios S030 y S020

Magmeter compacto con pantalla
1/2" a 2", 0-232 PSI

- Para la monitorización continua de múltiples parámetros
- Medición y seguimiento de caudal, temperatura y conductividad
- Inicio rápido y flexible mediante IO-Link y Bluetooth
- Ajuste sencillo para adaptarse al proceso mediante el uso de adaptadores



8050

8059

Medidor magnético INLINE de pleno flujo De 1/2" a 6", hasta 232 PSI

- Sección de plena capacidad
- Muestreo de alta frecuencia
- Control de flujo o por lotes



Se muestra el sensor remoto con brida y la versión compacta con abrazadera higiénica

8098

FLOWave SAW Caudalímetro 3/8" hasta 3"

- Comunicación digital, configuración de parámetros mediante comunicador y pantalla
- Sin piezas en el tubo de medición
- Cumple con los requisitos higiénicos, compatible con CIP/SIP
- Ideal para líquidos con baja o nula conductividad
- Compacto, ligero y de bajo consumo energético
- Medición opcional de densidad y flujo másico



Blind 8098 "S" versión OEM

S077

Conector para sensor de desplazamiento positivo para medición continua de flujo DN15 - DN100

- Tecnología de giro de un cuarto de vuelta INLINE
- Electrónica disponible para indicación, monitoreo, transmisión, control de encendido/apagado y control por lotes



8110 | 8111

Interruptor de nivel tipo diapasón 1/2", 3/4" o 1" NPT y abrazadera de 2"

- Para uso universal como sistema de protección contra sobrellenado o funcionamiento en seco
- Acabado de superficie higiénico
- Tuberías de extensión disponibles



Tipo 8110

Tipo 8111

8140

Transmisor de Nivel por Radar para Aplicaciones de Uso General e Higiénicas Rosca NPT, brida ANSI y conexiones de proceso tipo tri-clamp

- Medición continua del nivel de llenado hasta 120 m, 4...20 mA, 2 hilos
- Conexiones de proceso disponibles: soporte de montaje, rosca (G, NPT 3/4 y 1 1/2), brida (DN50, 2" ASME), abrazadera (2")
- Excelente enfoque de señal de radar de 80 GHz y alta dinámica de medición
- Ajustable a través del módulo de pantalla/configuración y teclas, alternativamente vía Bluetooth



Medidor de nivel por radar para líquidos y sólidos a granel

- Adecuado para aplicaciones simples como el tratamiento de agua, tanques de almacenamiento y pequeños silos
- Medición continua del nivel de llenado hasta 20 m, 4...20 mA, 2 hilos
- Conexión de proceso disponible: rosca NPT de 1½"
- Excelente enfoque de señal de radar y alta dinámica de medición
- Ajustable vía Bluetooth



8131

Transmisor de Nivel por Microondas para Aplicaciones Generales

- Dispositivo de medición de nivel universal para fluidos
- Medición de interfaz de líquidos
- Insensible al polvo y al vapor
- 4-20 mA/HART - 2 hilos, aprobaciones ATEX/IECEx Ex



8188 | 8189

Transmisor de pH

- Acepta todas las sondas de pH estándar
- Puck de programación extraíble
- Carga/descarga de datos a través del puck
- Con compensación de temperatura
- Función de diagnóstico



8202 ELEMENT

Sondeos de pH

Para uso con el transmisor de pH 8202

- Para muchos tipos diferentes de instalaciones y aplicaciones



8203

Transmisor de conductividad con unidad operativa extraíble

- Estructura de menú intuitiva
- Puck de programación extraíble
- Carga/descarga de datos a través del puck
- Función de diagnóstico



8222 ELEMENT

Medidor de conductividad inductiva

- Salidas configurables: hasta 2 transistores y hasta 2 salidas analógicas de 4-20 mA
- Simulación de valores de proceso y funciones de diagnóstico
- Versiones de sensor disponibles con PEEK, PVDF o PP
- Tablas de conversión de conductividad a concentración para soluciones seleccionadas



Instrumento para la Medición de Presión

- Célula de medición de cerámica/película gruesa
- Versión de 2 hilos para salida de 4-20 mA
- Construcción compacta y estable para la máxima fiabilidad operativa



Transmisor/controlador multicanal y multifuncional Montaje en panel DIN de 1/4"

- Transmisor analítico y de flujo flexible
- Compatible con la mayoría de los sensores de flujo, pH/ORP, cloro y conductividad
- Programación intuitiva
- Tarjeta SD para registro de datos y carga/descarga

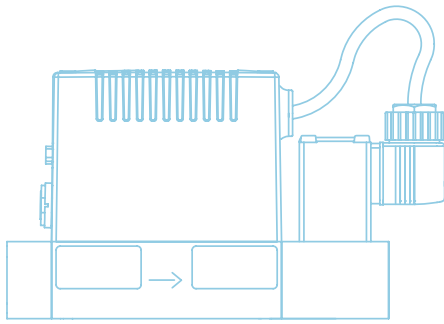


Accesorios para sensores de pH y conductividad 8202 y 8222 Accesorios en T y adaptadores

- Instalación simple garantizada
- Gama de materiales químicamente compatibles
- Concepto modular para pH, ORP y conductividad



FLUJO MÁSIICO

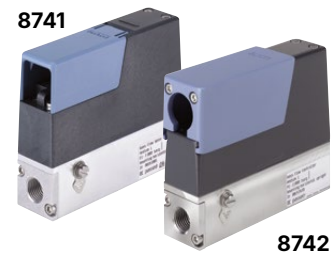


Los medidores de flujo másico (MFM) y los controladores de flujo másico (MFC) de Bürkert se encuentran entre los componentes más demandados en el sector. Con una posición consolidada en diversos procesos a nivel mundial, establecen el estándar en la medición y control de caudales másicos.

Precisión y exactitud reproducibles, con una coherente relación precio-rendimiento: estas son las características excepcionales de los MFMs/MFCs térmicos de Bürkert. Nuestros dispositivos mecatrónicos integran la funcionalidad de varios componentes a la vez, en una estructura compacta y eficiente sin piezas móviles en el flujo de gas. La compactidad y la inteligencia del dispositivo facilitan enormemente la manipulación de fluidos.

Controlador de flujo másico / Medidor de flujo másico para gases El caudal nominal varía de 0.010 l/min a 160 l/min

- Alta precisión y repetibilidad
- Tiempos de respuesta muy rápidos
- Intercambio fácil de dispositivos mediante memoria de configuración
- Protocolos de comunicación analógicos y digitales
- Opcional: conformidad USP Clase VI, FDA, EG 1935



8741 | 8742

Controlador de flujo másico / medidor de flujo másico para gases El caudal nominal varía de 20 l/min hasta 2500 l/min

- Alta precisión y repetibilidad
- Intercambio sencillo del dispositivo mediante memoria de configuración
- Se pueden almacenar hasta cuatro curvas de calibración en el dispositivo
- Baja caída de presión, incluso a altos caudales
- Opcional: USP Clase VI, conformidad FDA, EG 1935
- Disponible con válvula proporcional electromagnética y con válvula proporcional accionada por motor



8745 | 8746

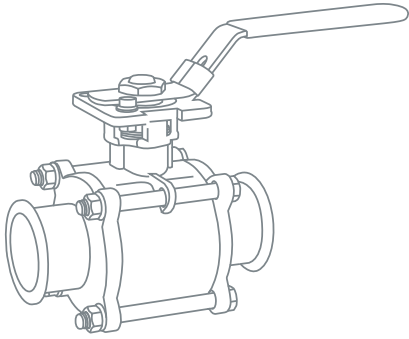
Controlador de flujo másico / Medidor de flujo másico para líquidos Medición / control de flujo hasta 120 kg/h

- Muy alta precisión y rango de medición
- Alta estabilidad a largo plazo, no es necesario el ajuste del punto cero
- Materiales en contacto con el fluido altamente resistentes
- El principio de medición del sensor se basa en el efecto Coriolis y es completamente independiente del medio
- Mediciones de densidad y temperatura



8756

VÁLVULAS DE BOLA



Bürkert ha empaquetado válvulas de cuarto de vuelta y tecnologías para una simplicidad modular. Al dividir primero el cuarto de vuelta en tres componentes básicos; la válvula, un actuador y el montaje superior, Bürkert construye una solución completa. Válvulas listas para automatización, con actuadores de alta calidad y soluciones de montaje superior inigualables. Un paquete modular, funcional y de alta calidad de cuarto de vuelta. Configure su paquete perfecto utilizando nuestra herramienta de configuración en línea.

Válvulas de bola bridadas

Válvulas de bola en acero inoxidable 316 fundido (CF8M) de 2 vías Construcción de cuerpo dividido

- 275 PSI WOG
- Brida ANSI RF de 150 lb
- Paso total para tubería Sch 40
- Cuerpo dividido atornillado
- Gama de opciones de sellado
- Vástago a prueba de expulsión con empaquetadura de ajuste automático
- Montaje directo de actuador ISO 5211 (6" + indirecto)



Válvulas de bola con soldadura a tope, NPT y soldadura por enchufe

Válvulas de bola en inox. 316 fundido (CF8M) de 2 vías Construcción de 3 piezas

- 1000/800 PSI WOG
- Extremos roscados, de enchufe y soldados a tope
- Paso total para tubería Sch 40
- Cuerpo semi lug
- Gama de opciones de sellado
- Vástago a prueba de expulsión con empaquetadura autoajustable
- Montaje directo de actuador ISO 5211



Válvulas de bola de extremo de tubo y con abrazadera

Válvulas de bola en inox. fundido 316 (CF8M) de 2 vías Construcción de 3 piezas

- 1000/800/600 PSI WOG
- Paso total hasta tubo OD US
- Cuerpo semi con orejetas
- Montaje directo de actuador ISO 5211
- Vástago a prueba de expulsión con empaquetadura autoajustable
- Extremo de abrazadera US y extremo de soldadura de tubo US



Configurador de válvulas de bola

Utilice el sencillo Configurador de Válvulas de Bola para seleccionar el número de artículo con los parámetros correctos y realizar su pedido por teléfono para las opciones del Programa Express de Burkert, incluso más rápido que los tiempos de entrega ofrecidos en línea.



Burkert Fluid Control Systems

11425 Mt. Holly-Huntersville Road
Huntersville, NC 28078

Toll-free: 1-800-325-1405
International : 704-504-4440
Fax: 949-223-3198

sales.us@burkert.com
www.burkert-usa.com

